

# La voie professionnelle : une voie vers l'excellence

L'Enseignement catholique d'Ille-et-Vilaine, porté par ses orientations diocésaines, se veut un réseau reconnu et rayonnant, structuré et en perpétuelle évolution, qui réinterroge les apprentissages et la formation. Vous trouverez ici l'ensemble des formations professionnelles proposées en Ille-et-Vilaine par l'Enseignement Catholique. Elles sont classées par familles de métiers. Nous vous souhaitons de belles découvertes !

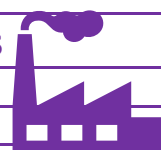


## Métiers de l'aéronautique



Bac Pro	Aéronautique – option structures	Marcel Callo – Redon
---------	----------------------------------	----------------------

## Métiers de la réalisation de produits mécaniques



Bac Pro	TU – Technicien d'Usinage	Marcel Callo – Redon
	Traitement des Matériaux	Marcel Callo – Redon

## Métiers des études et de la modélisation numérique du bâtiment



Bac Pro	Technicien d'Etudes du Bâtiment (études et économie)	Institution-La Providence – St-Malo Jeanne d'Arc – Vitré
	Technicien d'Etudes du Bâtiment (assistant en architecture)	Jeanne d'Arc – Vitré

## Métiers du bois



Bac Pro	TMA – Technicien Menuisier Agenceur	Frédéric Ozanam – Cesson-Sévigné
	ERA – Etude et Réalisation d'Agencement	Frédéric Ozanam – Cesson-Sévigné

## Métiers de la maintenance des véhicules



CAP	MV-Maintenance des Véhicules	Marcel Callo – Redon
Bac Pro	MV-Maintenance des Véhicules option véhicules particuliers	Frédéric Ozanam – Cesson-Sévigné Marcel Callo – Redon
	Agroéquipements – maintenance et conduite	Les Vergers – Dol-de-Bretagne ISSAT – Redon



## Métiers de la nature, jardin, paysages, forêt

CAP	Jardinier Paysagiste	St-Exupéry – Rennes
	Production Horticole	St-Exupéry – Rennes
BPA Brevet Professionnel Agricole	Aménagements Paysagers	St-Exupéry – Rennes
Bac Pro	Aménagements Paysagers	JBLT – Michelet – Fougères ISSAT – Redon St-Exupéry – Rennes



## Métiers des productions agricoles

CAP	MA-Métiers de l'Agriculture	Les Vergers – Dol-de-Bretagne ISSAT – Redon
Bac Pro	CGEA – Conduite et Gestion de l'Entreprise Agricole	Les Vergers – Dol-de-Bretagne ISSAT – Redon



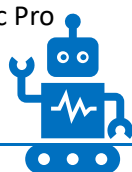
## Métiers du numérique et de la transition énergétique

CAP	Électricien	Frédéric Ozanam – Cesson-Sévigné
Bac Pro	MELEC – Métiers de l'Electricité et de ses Environnements Connectés	Frédéric Ozanam – Cesson-Sévigné JBLT – St-Joseph – Fougères La Providence – Montauban-de-Bretagne Marcel Callo – Redon
	SN-RISC – Systèmes Numériques option Réseaux Informatiques et Systèmes Communicants	Institution-La Providence – St-Malo
	SN-SSIHT – Systèmes Numériques option Sûreté et Sécurité des Infrastructures, de l'Habitat et du Tertiaire	Jeanne d'Arc – Vitré
	SN-ARED – Systèmes Numériques option Audiovisuel, Réseaux et Equipements Domestiques	Jeanne d'Arc – Vitré



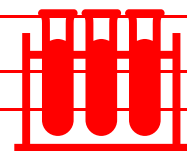
## Métiers du pilotage et de la maintenance d'installations automatisées

Bac Pro	PLP – Pilote de Ligne de Production	Frédéric Ozanam – Cesson-Sévigné Jeanne d'Arc – Vitré (apprentissage)
	MSPC – Maintenance des Systèmes de Production Connectés	Marcel Callo – Redon Frédéric Ozanam – Cesson-Sévigné



## Métiers de l'alimentation-bio-industrie-laboratoire

Bac Pro	Laboratoire	ISSAT – Redon
---------	-------------	---------------



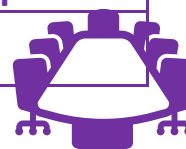
## Métiers de l'hôtellerie et restauration

CAP	Cuisine	Ste-Thérèse – La-Guerche-de-Bretagne Notre-Dame – St-Méen-le-Grand
	CS HCR – Commercialisation et Service en Hôtel-Café-Restaurant	Ste-Thérèse – La-Guerche-de-Bretagne Notre-Dame – St-Méen-le-Grand
	PSR – Production et Service en Restauration	Ste-Thérèse – La-Guerche-de-Bretagne
Bac Pro	Commercialisation et Service en restauration	Ste-Thérèse – La-Guerche-de-Bretagne Notre-Dame – St-Méen-le-Grand
	Cuisine	Ste-Thérèse – La-Guerche-de-Bretagne Notre-Dame – St-Méen-le-Grand



## Métiers de la gestion administrative, du transport et de la logistique

Bac Pro	AGOrA Assistance à la Gestion des Organisations et de leurs Activités	De La Salle – Rennes Jeanne d'Arc – Vitré
---------	---	--



## Métiers de la relation client

CAP	EPC- Equipier Polyvalent du Commerce	Frédéric Ozanam – Cesson-Sévigné JBLT – St-Joseph – Fougères Notre-Dame – Redon St-Vincent – Rennes
Bac Pro	TCV – Technicien Conseil Vente	St-Yves – Bain-de-Bretagne St-Nicolas – La Providence – Montauban-de-Bretagne
	TCV – Technicien Conseil Vente en alimentation	Les Vergers – Dol-de-Bretagne St-Exupéry – Rennes
	MCV – Métiers du Commerce et de la Vente	Frédéric Ozanam – Cesson-Sévigné JBLT – St-Joseph – Fougères Notre-Dame – Redon De La Salle – Rennes Institution-La Providence – St-Malo Jeanne d'Arc – Vitré
	Métiers de l'Accueil	Notre-Dame – Redon De La Salle – Rennes Institution-La Providence – St-Malo



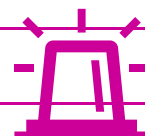
## Métiers de la relation client et du service à la personne

CAP	SAPVER Service Aux Personnes et Vente En milieu Rural	St-Yves – Bain-de-Bretagne Les Vergers – Dol-de-Bretagne JBLT – Michelet – Fougères JBLT – St-Aubin-du-Cormier St-Exupéry – La-Guerche-de-Bretagne St-Nicolas – La Providence – Montauban-de-Bretagne ISSAT – Redon St-Exupéry – Rennes Abbé-Pierre – Tinténiac
-----	--	---



## Métiers du service à la personne

Bac Pro	SAPAT Services Aux Personnes et Aux Territoires	St-Yves – Bain-de-Bretagne Les Vergers – Dol-de-Bretagne JBLT – Michelet – Fougères JBLT – St-Aubin-du-Cormier St-Exupéry – La-Guerche-de-Bretagne St-Nicolas – La Providence – Montauban-de-Bretagne ISSAT – Redon St-Exupéry – Rennes Abbé-Pierre – Tinténiac St-Exupéry – Vitré
	ASSP – Accompagnement Soins et Service à la Personne	JBLT – Michelet – Fougères Jeanne d'Arc – Rennes
	Métiers de la Sécurité	JBLT – St-Aubin-du-Cormier



Retrouvez ces formations [ICI](#).

<https://view.genial.ly/5fc6159fd51bf30cf8004257/guide-valorisation-voie-professionnelle>

## Et après ? On poursuit !

Après le bac professionnel, les élèves sont invités à poursuivre leurs études, dans des voies qui les mènent vers l'excellence. Les étudiants se perfectionnent dans le métier qu'ils aiment et s'arment ainsi d'autant mieux pour intégrer ensuite le monde du travail.

Bac +1

**FCIL** Formation complémentaire d'Initiative Locale

**Mention Complémentaire  
Certificat de Spécialisation**

Bac +2

A chaque Bac Pro correspond un ou plusieurs **BTS**. Aujourd'hui, le BTS correspond à la poursuite d'études des Bac Pro.

Bac +3

**Licence Pro**

Bac +2/3/4/5

Titre **RNCP**

### Pour découvrir les lycées...



[www.saintyves-bain.fr](http://www.saintyves-bain.fr)  
[www.ecbruz-sterblon.org](http://www.ecbruz-sterblon.org)  
[www.lycee-ozanam35.fr](http://www.lycee-ozanam35.fr)  
[www.lyceelesvergers.fr](http://www.lyceelesvergers.fr)  
[www.lycee-jblt.fr](http://www.lycee-jblt.fr)  
[www.lyceehotelier.com](http://www.lyceehotelier.com)  
[www.lapro-montauban35.com](http://www.lapro-montauban35.com)  
[www.issat.info](http://www.issat.info)  
[www.lyceemarcelcallo.org](http://www.lyceemarcelcallo.org)  
[www.lpnotredameredon.org](http://www.lpnotredameredon.org)  
[www.lycee-saint-sauveur-redon.eu](http://www.lycee-saint-sauveur-redon.eu)

[www.lycee-delasalle.fr](http://www.lycee-delasalle.fr)  
[www.groupesaintexupery.fr](http://www.groupesaintexupery.fr)  
[www.saintmartin-rennes.org](http://www.saintmartin-rennes.org)  
[www.saintvincent-rennes.org](http://www.saintvincent-rennes.org)  
[www.lja35.fr](http://www.lja35.fr)  
[www.ism-lapro.fr](http://www.ism-lapro.fr)  
[www.lesrimains.org](http://www.lesrimains.org)  
[www.lyceehotelier-nd.org](http://www.lyceehotelier-nd.org)  
[www.lyceeprofessionneltinteniatic.fr](http://www.lyceeprofessionneltinteniatic.fr)  
[www.jeanne-darc-vitre.fr](http://www.jeanne-darc-vitre.fr)